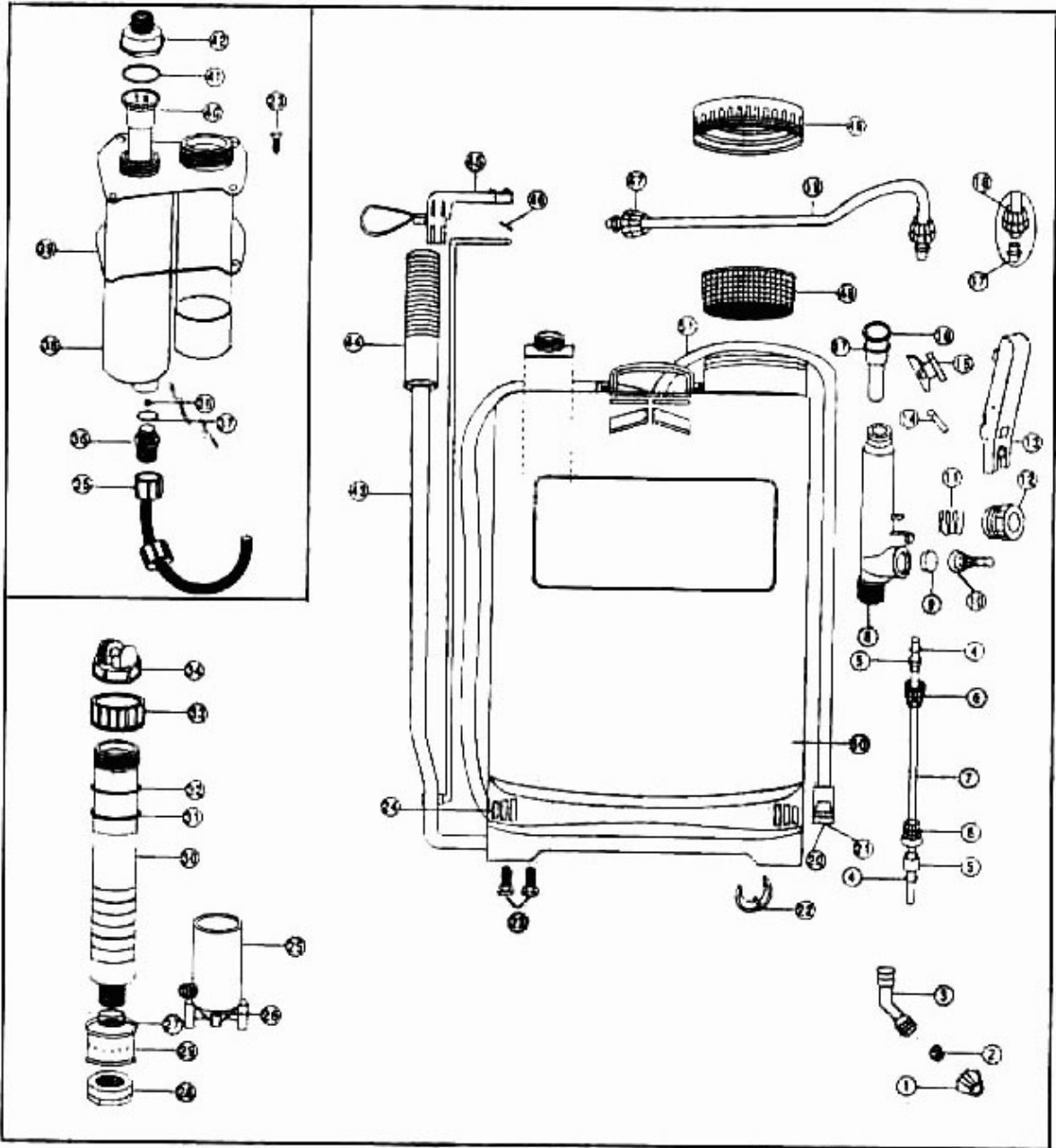


GEBRUIKSAANWIJZING  
MODE D'EMPLOI  
GEBRAUCHSANWEISUNG  
MANUAL



MADE IN CHINA

CMB382160



## **RUGSPUIT CMB382160**

### **WAARSCHUWING**

Lees voor uw eigen veiligheid deze gebruiksaanwijzing goed door alvorens het apparaat te gebruiken.

### **VEILIGHEIDSVOORSCHRIFTEN**

Volg bij gebruik van het apparaat altijd de veiligheidsvoorschriften nauwkeurig op.

### **MONTAGE-TANK**

- Pak het product uit en zorg ervoor dat u bekend raakt met de onderdelen.

Rechtshandige bediening.

- Verwijder de pompdop, trek de complete pomp naar buiten, bevestig de mixer met de clip. Daarna hermonteren.
- Schuif de draaistang in de opening aan de onderzijde, aan dezelfde kant als de pomp. Bevestig de stang met een grote pakkingsring en splitpen.
- Breng de tweede grote pakkingsring aan over de zichtbare draaistang. Breng vervolgens de bovenkant van de verbindingstang aan door de opening in de bovenkant van de pomp. Bevestig de stang met een grote pakkingsring en splitpen.
- Schuif de pomphendel over zowel de draaistang als de verbindingstang en bevestig dit met de overgebleven pakkingsringen en splitpen.
- Haal de bovenste goldelband door het aansluitpunt bovenop de tank en bevestig deze door een pen door de lus in het uiteinde van de band te steken. Bevestig de zijbanden aan de beugel.
- Zorg ervoor dat beide doppen voor gebruik met de hand geheel vastgedraaid zijn.

Linkshandige bediening.

- De spuit is gedeeltelijk gemonteerd voor rechtshandig gebruik, maar kan gemakkelijk aangepast worden voor linkshandig gebruik door de positie van de pomp en vuller om te draaien.
- Volg de standaardprocedure voor montage, zodat de pomphendel zich nu rechts en de spuit links van de tank bevindt.

### **MONTAGE-LANS**

- Breng de borgmoer aan op de lansbuis en schuif in de voorste opening van de lanshandgreep en zet deze vast door de moer aan te draaien.

- Bevestig de gebogen spuitkop op de lansbuis en draai de borgmoer met de hand vast.
- Bevestig een van de twee slangmoeren met de opening met schroefdraad naar de lanshandgreep gericht op de lang en draai vast.
- Bevestig de andere slangmoer aan het andere einde van de slang en bevestig op de uitlaat van de pompcilinder. Draai de slangmoeren met de hand goed vast.
- Breng tenslotte de lanshouders aan. Vouw de houders rond de verbindingstang en draai de schroeven vast.

### **SUITEN VAN CHEMICALIËN**

Deze spuit is bedoeld voor wateroplossingen van in de handel gebruikelijke insecticiden, fungiciden, onkruidverdelgers en plantenvoeding. Volg deze instructies goed op.

- Houd u aan de veiligheidsvoorschriften van de fabrikant van de chemicaliën.
- Draag een veiligheidsbril, handschoenen en masker.
- De nevel niet inademen.
- Vermijd huidcontact met de chemische sproeimiddelen.
- Werk in een goed geventileerde ruimte.
- Bescherm kinderen, huisdieren en vissen tegen blootstelling aan de chemicaliën.
- Roep medische hulp in indien de chemicaliën in de ogen komen of indien na gebruik symptomen optreden.
- Was na gebruik van de spuit zorgvuldig uw handen, vooral voor het eten.
- Besmette kleding moet gewassen worden;
- Spuit niet over etenswaren of de ingrediënten hiervan.
- Bij het bespuiten van gewassen moet het advies van de fabrikant van de chemicaliën worden opgevolgd over hoe lang na het spuiten de gewassen geoogst en gegeten kunnen worden.
- Gebruik geen oplosmiddelen zoals terpentijn.
- Meng de chemicaliën voor gebruik in een aparte emmer en vul vervolgens de sproeier altijd geheel.
- Na het gebruik van chemicaliën moet de overgebleven oplossing op een veilige manier verwijderd worden en moet de spuit grondig gereinigd

worden met een beetje afwas middel en ( niet heet) water. Herhaal het spuiten met schoon koud water.

- Controleer voor en na gebruik of alle aansluitingen goed vast zitten en vervang versleten onderdelen.
- De spuit mag nooit met hete vloeistoffen gevuld worden (max 30°C).
- Chemicaliën in poedervorm kunnen gebruikt worden indienen deze geheel oplosbaar zijn. De spuit heeft een ingebouwde mixer.
- Uw spuit bestaat uit verschillende soorten plastic en hoewel de vloeistof die u gebruiken wilt in plastic verpakt kan zijn, is dit geen garantie dat de chemicaliën de spuit niet zullen beschadigen. Bij twijfel over het materiaal waarmee u wilt spuiten adviseren wij u om contact op te nemen met de afdeling klantenservice om de geschiktheid te controleren.

#### **ONDERHOUD**

- De pomp moet af entoe gesmeerd worden. Eerst moet de druk van het systeem verwijderd worden door de trekker te gebruiken. Verwijder daarna de splitpennen en pakkingsringen van de boven en onderzijde van de verbindingstang. Verwijder de verbindingstang. Houd de pomphendel op zijn plaats. Schroef de pompdop los maar verwijder hem niet. Trek de pomp naar buiten door de zuiger uit het pomphuis te trekken. Schuif de pompkap naar één kant zodat de drie afdichtingen zichtbaar worden. Met siliconenvet insmeren en weer in elkaar zetten.
- De lanshandgreep kan gedemonteerd worden voor reiniging of smering van het filter door het achterste gedeelte los te schroeven. Zorg ervoor de klepveer niet te verliezen.
- Indien de slang beschadig of versleten is en vervangen moet worden moet(en) de slangmoer(en) losgedraaid worden en langs de slang geschoven worden totdat het beschadigde gedeelte met een scherp met afgesneden kan worden. Breng de slang weer over de uitlatopeningen aan en draai de moer (en) weer vast.
- Voor een goede werking moet gezorgd worden dat de ventilatie-openingen in de vuldop vrij blijven van obstructies. Indien de eenwegklep defect raakt, wat blijkt uit een gebrek aan pompdruk

moet de pompcilinder verwijderd worden zoals beschreven en de beschadigde klep naar buiten geduwd worden. De nieuwe klep moet vanuit de kamer aangebracht worden waarbij gezorgd moet worden dat het verloopstuk in het midden geheel aangebracht is. Zet de pomp weer in elkaar en zorg er daarbij voor dat de O-ring goed op zijn plaats zit. Indien de eenwegklep in de zuiger beschadigd is moet contact worden opgenomen met VARAS.

- Houdt de spuitknop vrij van verstoppingen laat na gebruik alle vloeistof uit alle onderdelen van de spuit lopen om beschadiging door bevriezing te voorkomen.
- Reinig de hele spuit minstens één keer per jaar en smeer alle bewegende delen en vervang beschadigde afdichtingen.

#### **GARANTIE**

Voor de garantiebepalingen wordt verwezen naar de bijgevoegde garantievoorwaarden.

#### **MILIEU**

Als uw machine na verloop van tijd aan vervanging toe is, geef hem dan niet met het huisvuil mee, maar zorg voor een milieuvriendelijke verwerking.

#### **LE PULVERISATEUR A DOS CMB382160**

#### **MISE EN GARDE**

Pour votre propre sécurité, lisez ttentivement ce manuel d'utilisation avant d'utiliser l'appareil.

#### **CONSIGNES DE SECURITE**

Lorsque vous utilisez l'appareil observez toujours les consignes de sécurité.

#### **ASSEMBLAGE-RESERVOIR**

Pulvérisation pour droitiers.

- Dégagez le bouchon de la pompe et sortez complètement la pompe puis fixez l'agitateur. En suite réassemblez de la manière illustrée.
- Glissez la tige de pivot dans l'ouverture de la base sur le même côté que la pompe. Mettez la tige en place en utilisant une grande rondelle puis pettez la pince.
- Mettez une deuxième grande rondelle par-dessus la tige de pivot. Puis passez le bout supérieur de la biellette articulée à travers l'ouverture dans la